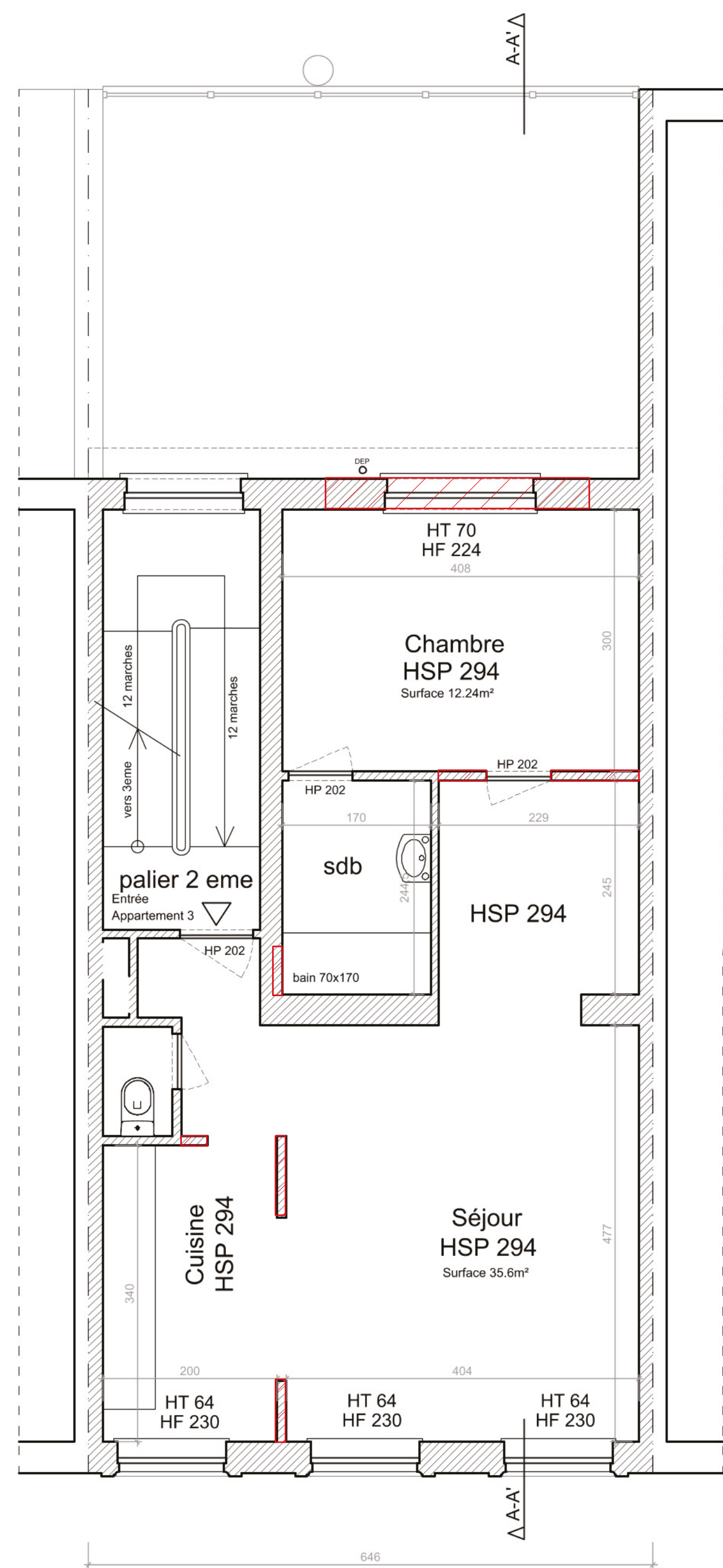
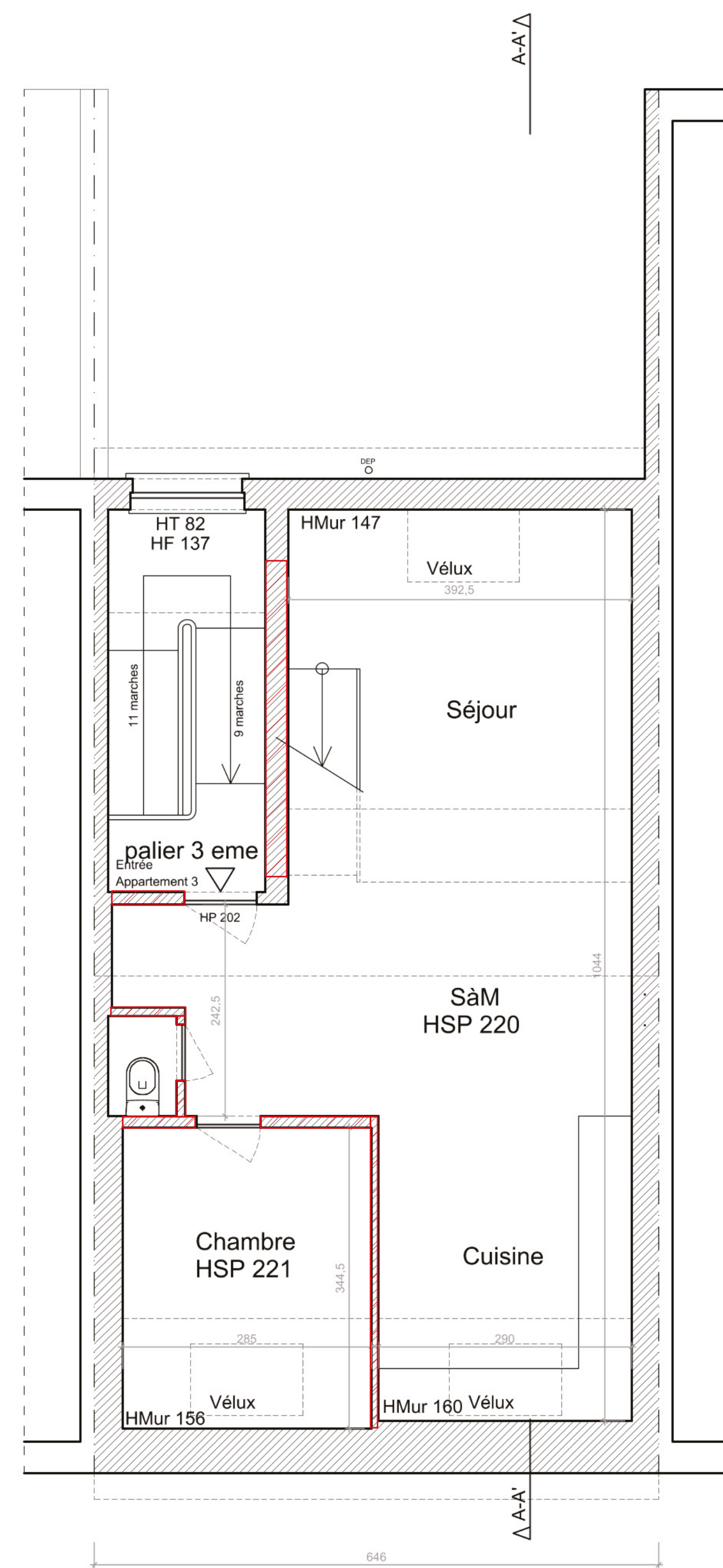


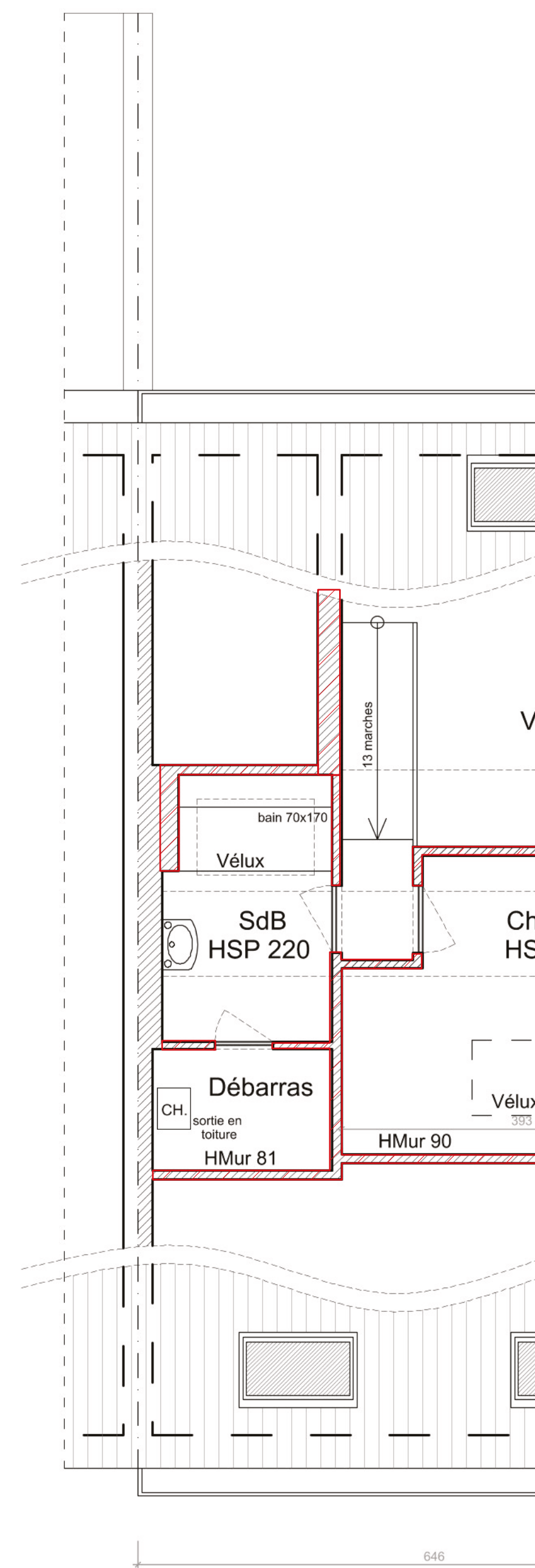
Extrait de coupe A-A'  
situation existante de fait



Etage 2  
Situation existante de fait

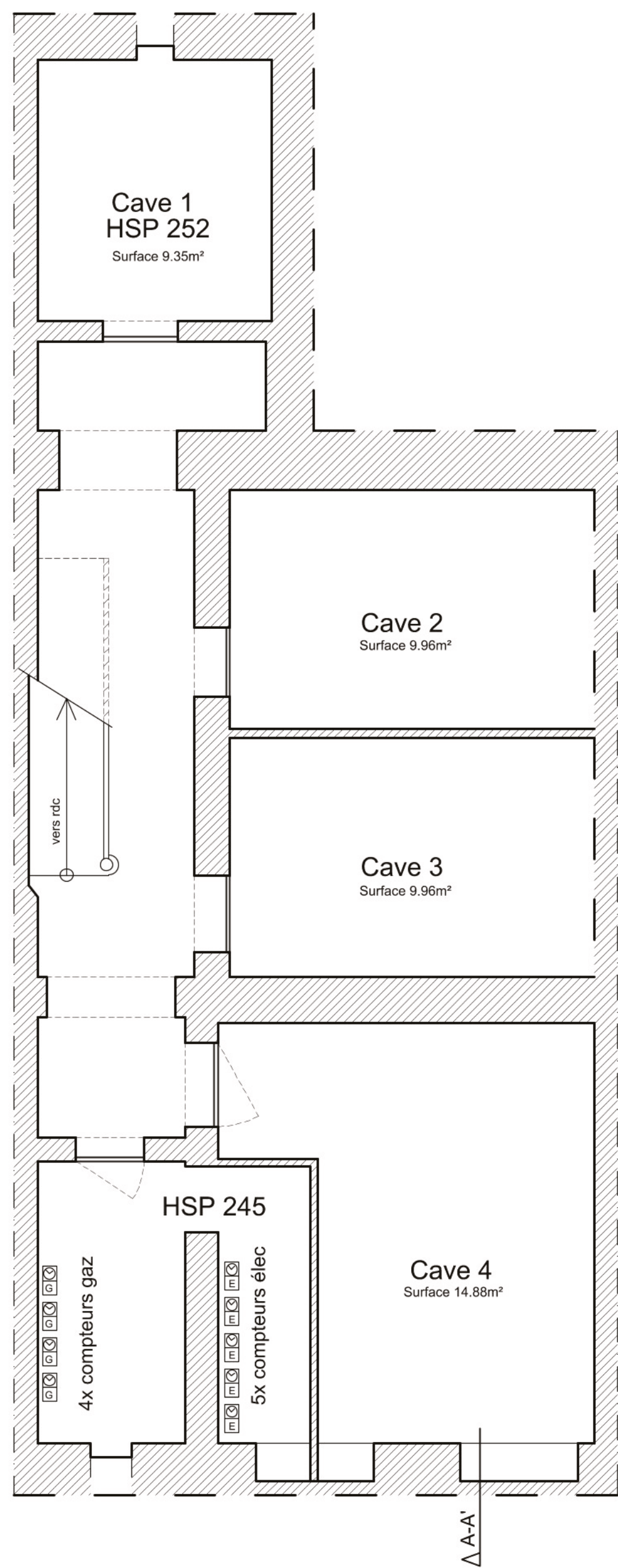


Etage 3  
Situation existante de fait

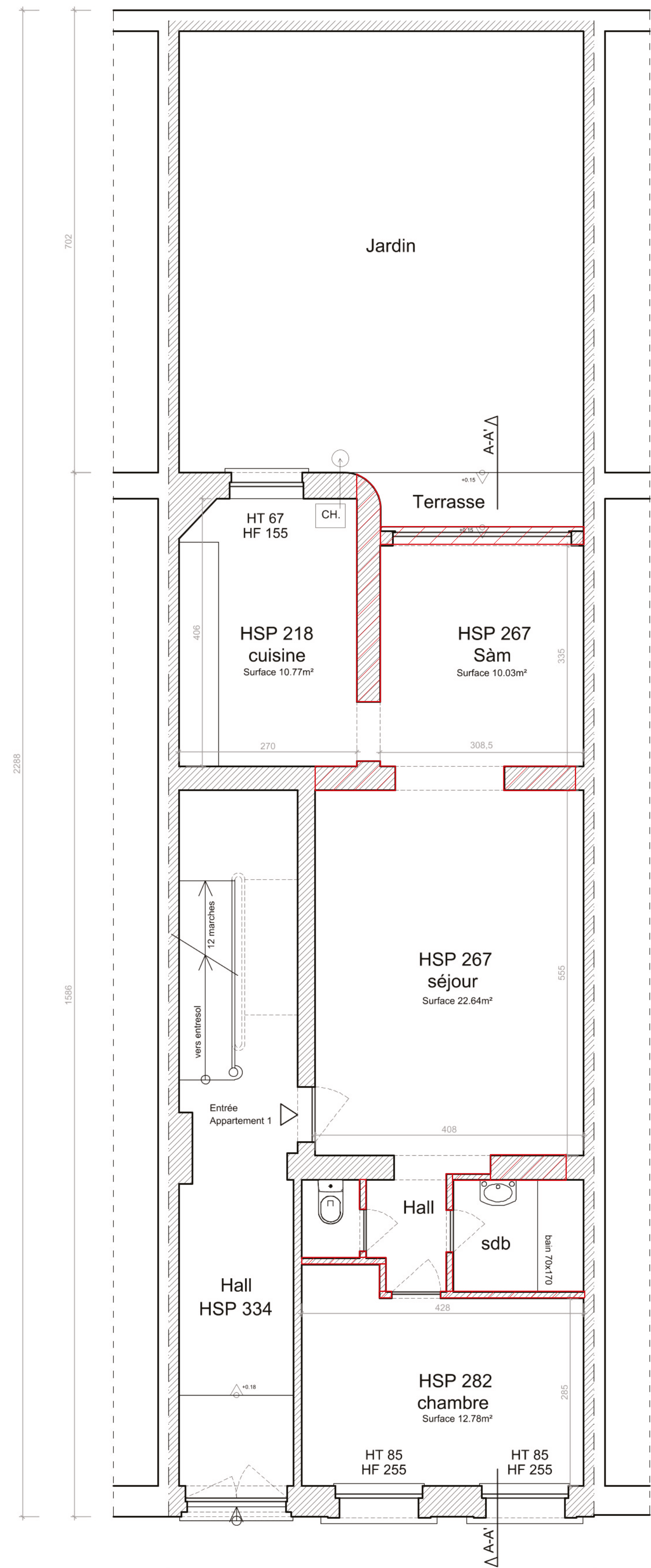


Mezzanine  
Situation existante de fait

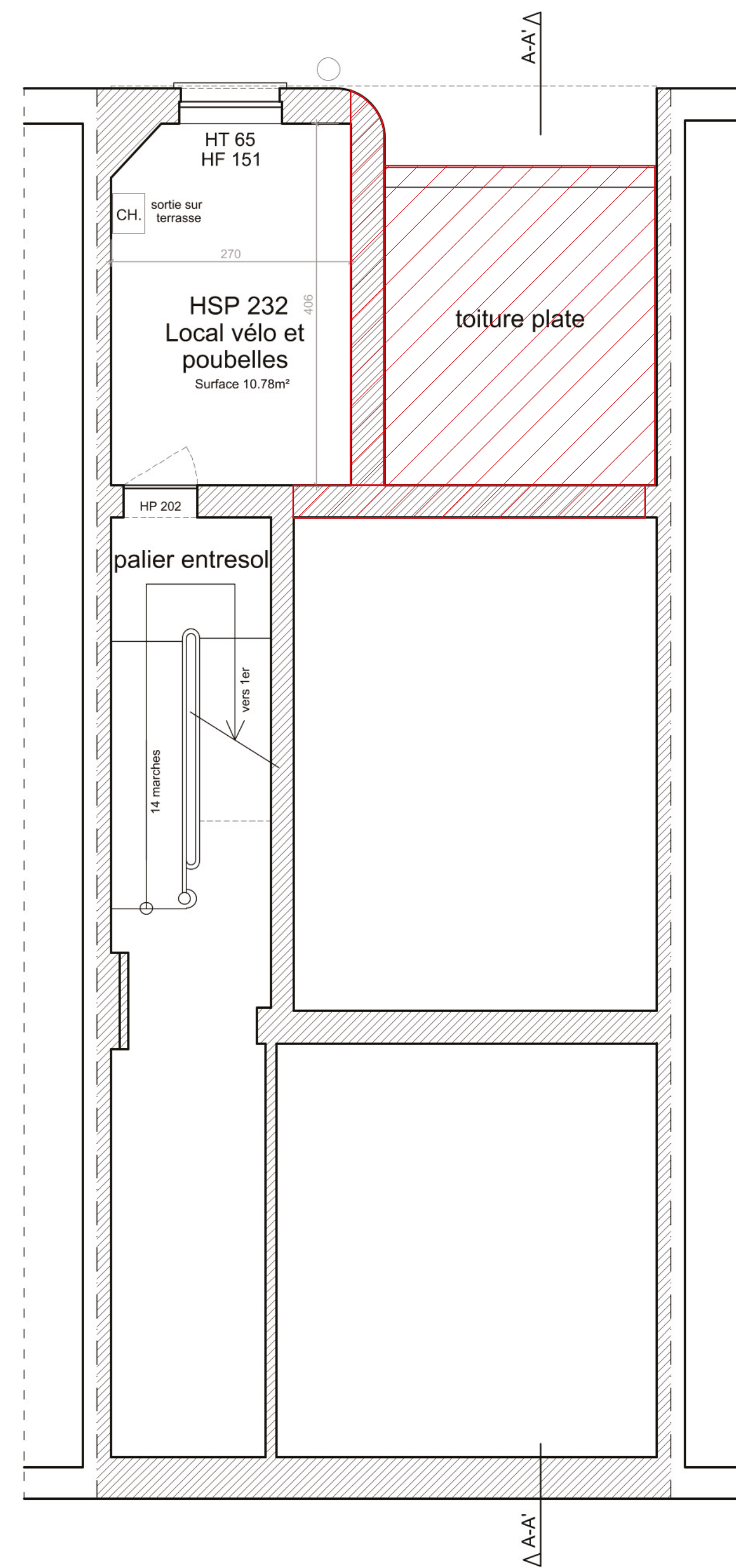
Démolitions



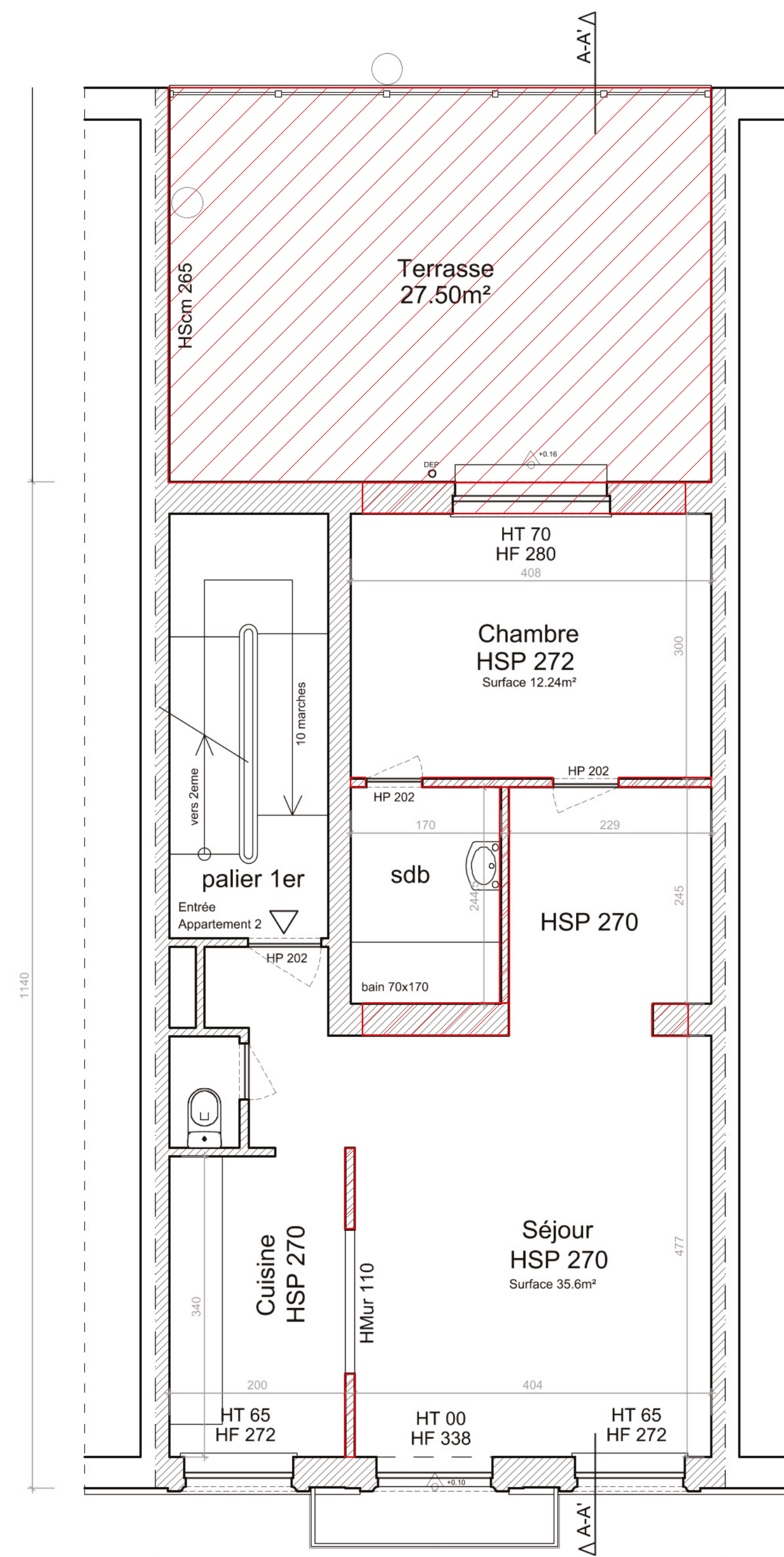
Sous-sol  
Situation existante de fait



Rez-de-chaussée  
Situation existante de fait



Entresol  
Situation existante de fait



Etage 1  
Situation existante de fait

## PERMIS D'URBANISME

PU

**OBJET:**  
RENOVATION, TRANSFORMATION ET EXTENSION  
D'UN IMMEUBLE A APPARTEMENTS

### SITUATION:

Rue Blanche, 9  
1000 Bruxelles  
cadastre G37L6

### MAITRE DE L'OUVRAGE:

[REDACTED]

### ARCHITECTE:

[REDACTED]

### Documents :

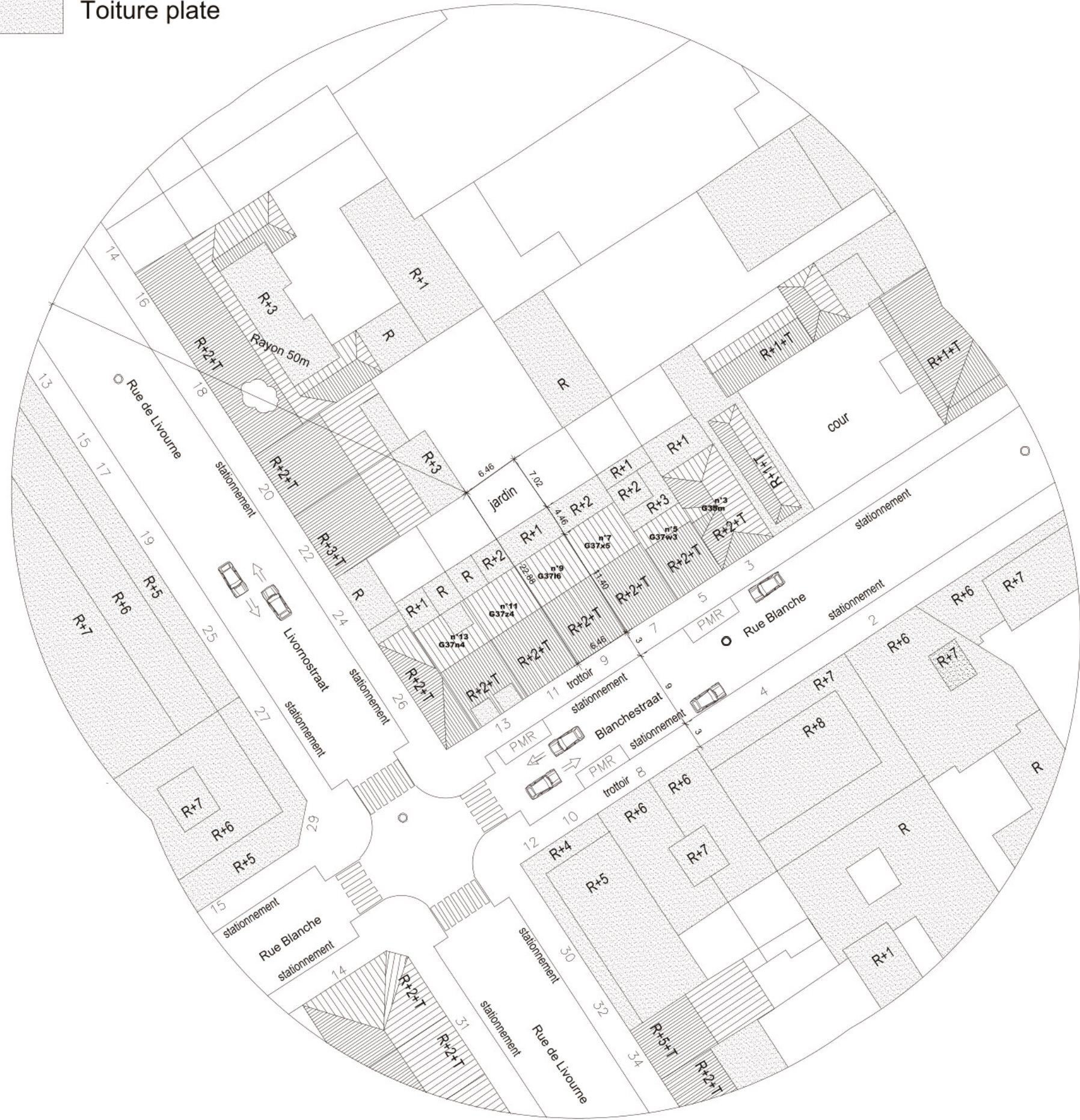
- Plan de sous-sol
- Plan de rez-de-chaussée
- Plan entresol
- Plan R+1
- Plan R+2
- Plan R+3
- plan mezzanine
- Extrait de coupe A-A'

Situation de Fait



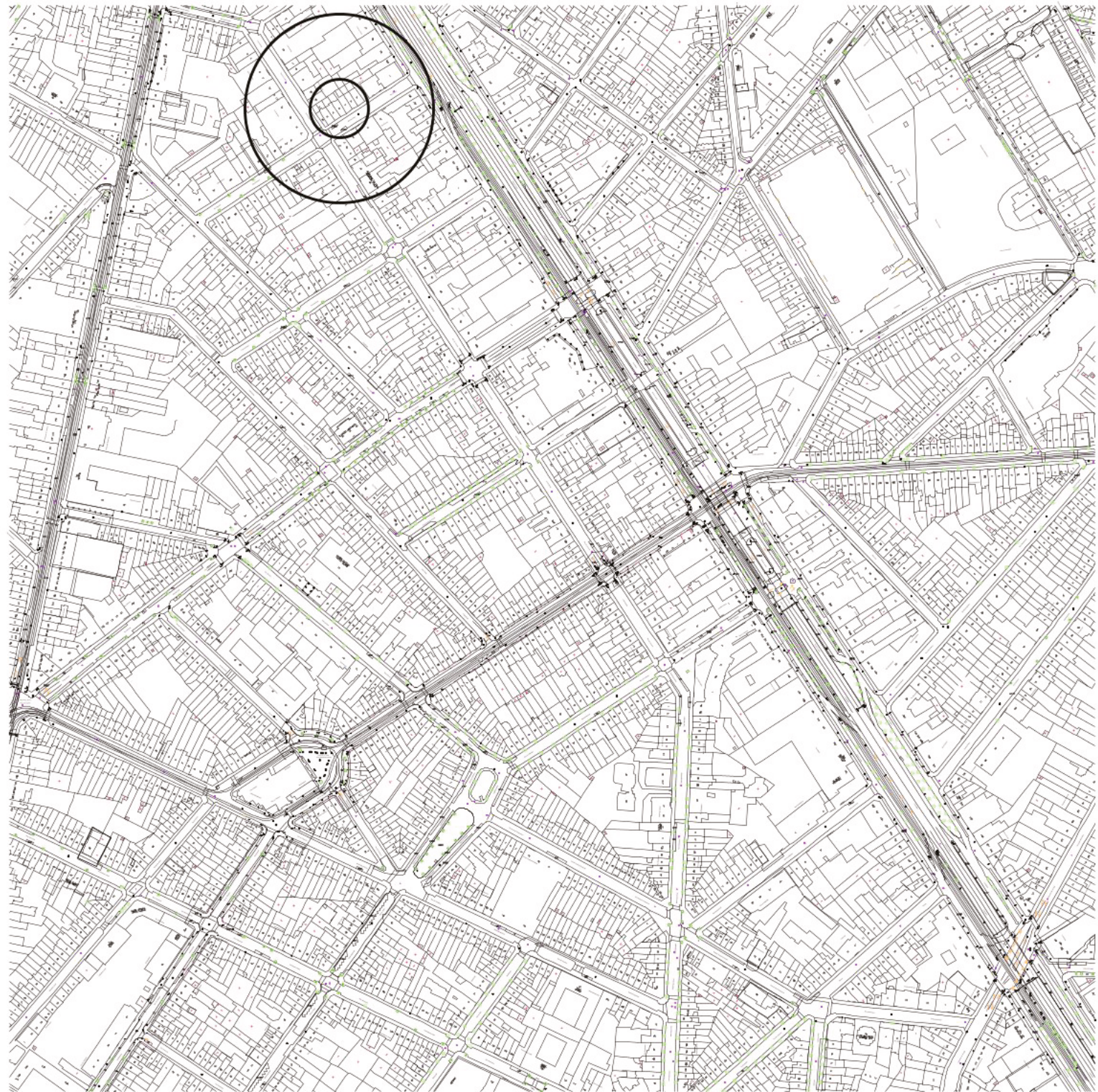
Plans d'implantation 1/500 - rayon 50m

- Toiture à versants
- Toiture plate



R+2= rez + 2 étages  
R+2+T= rez + 2 étages + toiture à versants

Plans de localisation 1/5000



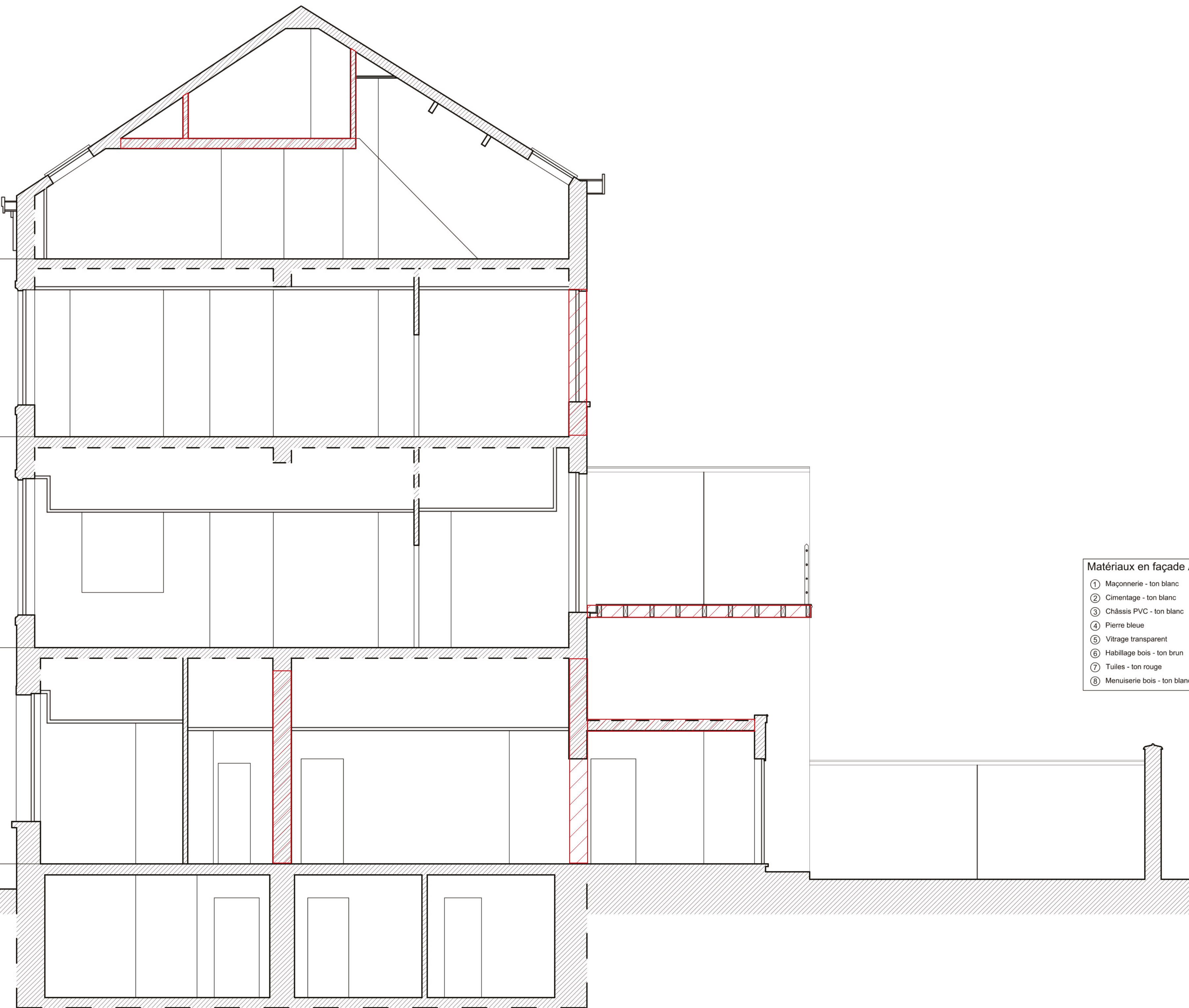
Etage 3

Etage 2

Etage 1

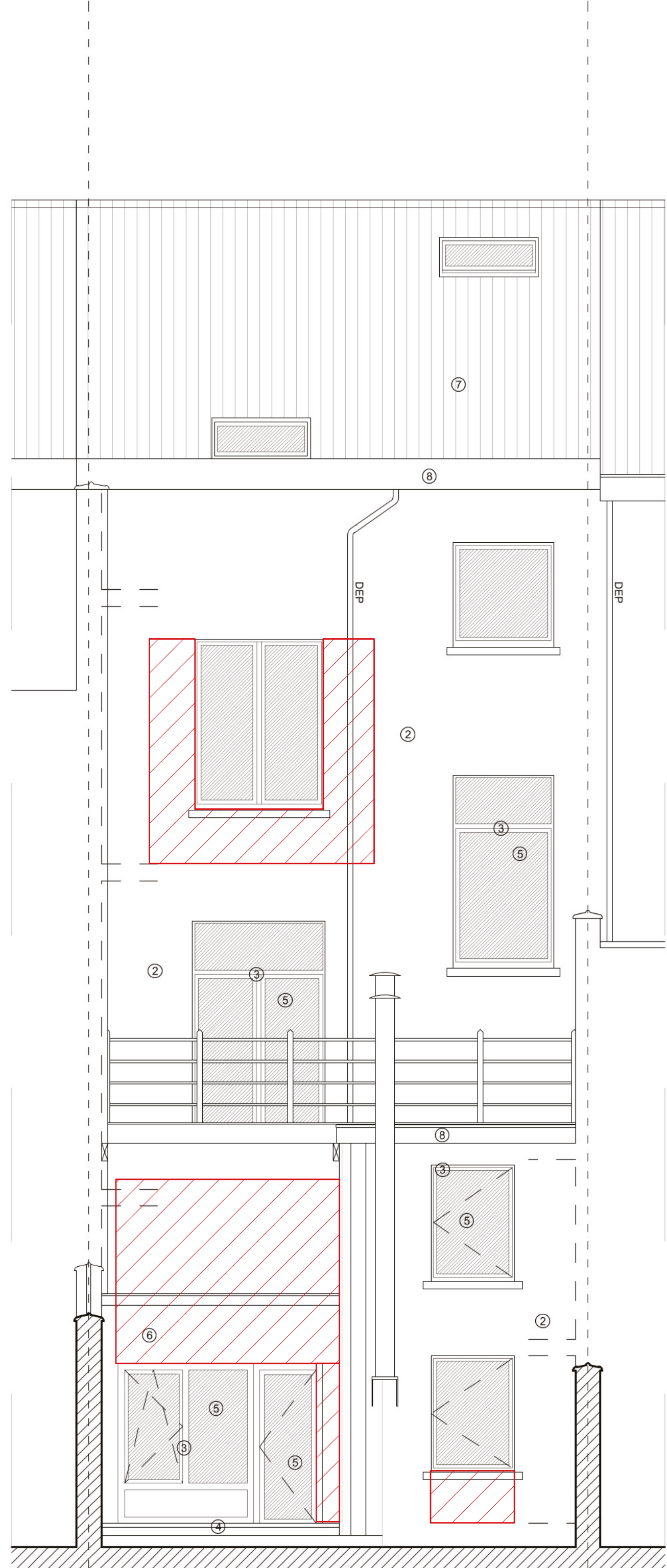
RdC

Coupe A-A'  
situation existante de fait



Matériaux en façade Ar.

- ① Maçonnerie - ton blanc
- ② Cimentage - ton blanc
- ③ Châssis PVC - ton blanc
- ④ Pierre bleue
- ⑤ Vitrage transparent
- ⑥ Habillage bois - ton brun
- ⑦ Tuiles - ton rouge
- ⑧ Menuiserie bois - ton blanc



Façade arrière  
situation existante de fait

Démolitions

PERMIS D'URBANISME

PU

**OBJET:**  
RENOVATION, TRANSFORMATION ET EXTENSION  
D'UN IMMEUBLE A APPARTEMENTS

Documents :

- Plan de localisation
- Plan d'implantation
- Façade arrière
- Façade avant
- Coupe A-A'

**SITUATION:**  
Rue Blanche, 9  
1000 Bruxelles  
cadastre G37L6

**MAÎTRE DE L'OUVRAGE:**

**ARCHITECTE:**

Situation de Fait